

Criorhina rubripes (Matsumura, 1916): Knutson *et al.*, 1975: 218.

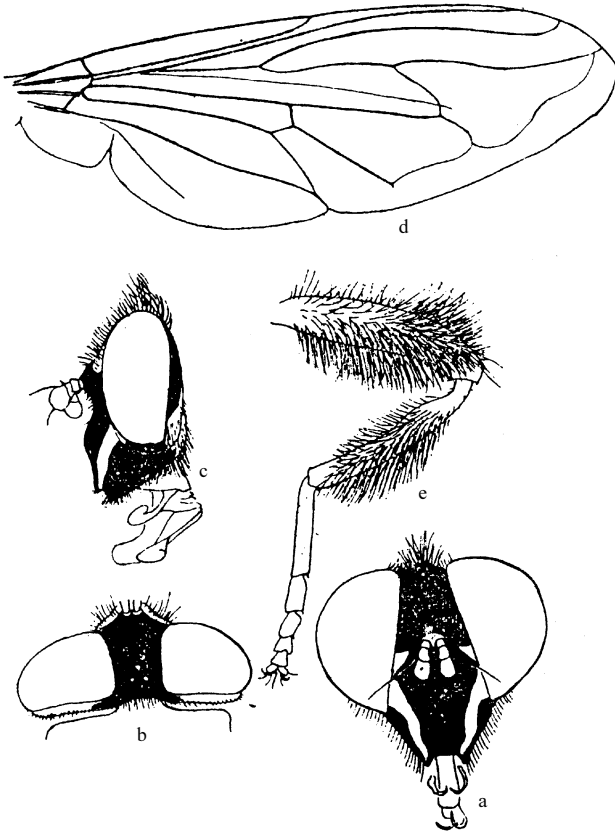


图 331 台湾皮毛蚜蝇 *Criorhina formosana* (Shiraki) (仿 Shiraki, 1930)

- a. 头 (正面观) (head in frontal view) b. 头 (背面观) (head in dorsal view)
c. 头 (侧面观) (head in lateral view) d. 翅 (wing) e. 后足 (hind leg)

体长 16mm。

头亮黑色，被黑褐色毛；额较狭，具很细的纵沟，中部覆褐色粉被，额突中等大小；颜适当短，眼缘覆黄褐色粉被，该粉被到达头的后侧。触角红褐色，短，第3节近圆形，覆同色粉被；芒暗色，长而裸。腹部黑色，覆黑色粉被和毛，后2节被毛黄褐色。足红褐色；基节黑色，腿节黑褐色，顶端红褐色，后足腿节微宽些，色更淡，毛色也淡些。翅宽，其2/3几乎透明，仅端部1/3褐黑色。腋瓣褐色，平衡棒黄色。(摘译自 Shiraki, 1930)

分布 中国台湾。

(451) 粗毛皮毛蚜蝇 *Criorhina setosa* (Shiraki, 1930) (图 332)

Criorhina setosa Shiraki, 1930: 54-56.

Criorhina setosa (Shiraki, 1930): Knutson *et al.*, 1975: 360.

体长 15mm。

雌性 额亮黑色，毛黑色；眼缘覆橙黄色粉被；颜深亮黑色，粉被条纹达口缘，复眼下具明显的刻点和黑毛。触角暗褐色，第3节近圆形，暗色；芒黄色，端半部黑色。中胸背板覆红褐色粉被和红橙黄色长毛，中部毛长，黑色；小盾片粉被和毛如背板；侧板覆黄白色长毛和密的粉被。腹部黑色，被黑色短毛，第2节侧面许多黄长毛；第1节覆灰色粉被，两侧黄色；第2节两侧黄色，边缘不明显红黄色；第3节前缘两侧狭，红黄色，覆黄白色粉被横带，该横带中部很宽中断，后缘横带狭，不明显，覆粉被；第4节仅在两侧具明显的狭横带；第5节很小，亮黑色，毛黑色，后缘边缘狭红黄色。足较粗，黑褐色，胫节和跗节淡色；足毛黄色，胫节毛褐色，跗节毛黑色；前足胫节外侧和下缘毛长，基部毛尤其长；后足腿节基半部很粗，外缘基半部上面毛长，内、外侧下面各具一些褐色长毛，其间具许多黑色短鬃；中足胫节顶端下面也具一些短黑鬃。翅略褐色。腋瓣和平衡棒灰黄色。(摘译自 Shiraki, 1930)

分布 中国台湾。

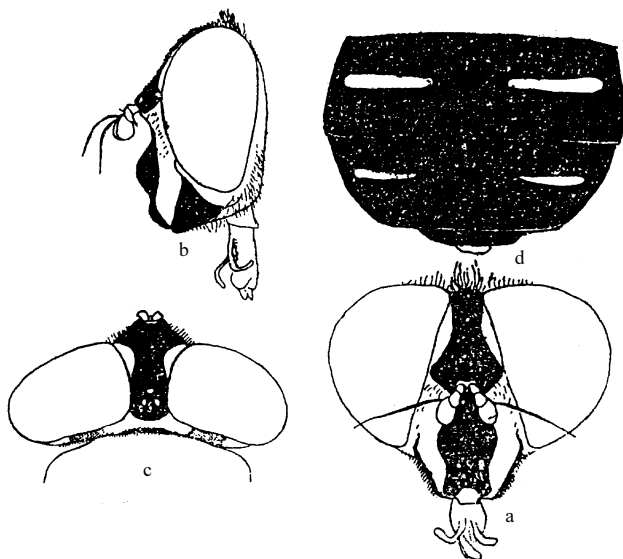


图 332 粗毛皮毛蚜蝇 *Criorrhina setosa* (Shiraki) (仿 Shiraki, 1930)

- a. 头 (正面观) (head in frontal view) b. 头 (侧面观) (head in lateral view)
c. 头 (背面观) (head in dorsal view) d. 后足 (hind leg)

(452) 尖形皮毛蚜蝇 *Criorrhina shirakii* van der Goot, 1964 (图 333)

Criorrhina shirakii van der Goot, 1964: 220 (n. name for *apiformis* Shiraki); Knutson *et al.*, 1975: 360.

Criorrhina apiformis Shiraki, 1930: 52-54.

体长 11.5mm。